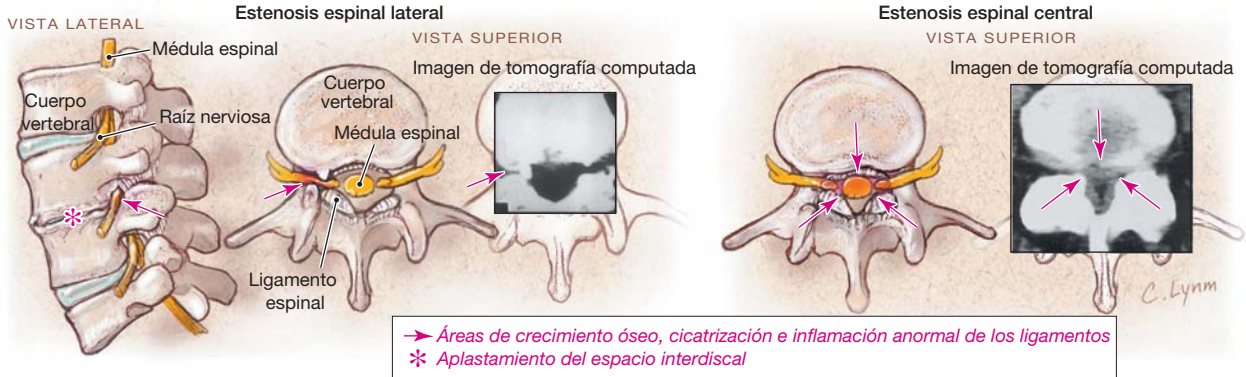


# Estenosis espinal

La **estenosis espinal** es una expresión usada para describir un estrechamiento del conducto raquídeo, que incluye la médula espinal y las raíces nerviosas que allí se originan. Puede producirse en cualquier parte de la columna vertebral. Dado el espacio limitado, los cambios óseos (**cuerpos vertebrales**) o tejidos blandos (**ligamentos vertebrales**) pueden comprimir la médula espinal afectada y los vasos sanguíneos. Este estrechamiento puede ser **congénito** (genético) o **adquirido** (artritis, trauma, enfermedad ósea, tumor), o una combinación de ambos factores. La estenosis puede clasificarse según el lugar en donde se encuentra: **central** (que compromete la médula espinal) o **lateral** (que afecta las raíces nerviosas). La compresión vertebral también puede producirse en pacientes con cáncer avanzado. La edición del 27 de febrero de 2008 de *JAMA* incluye un artículo sobre opciones de tratamiento para la compresión debido a cáncer metastático.



## CONDICIONES QUE RESULTAN EN ESTENOSIS ESPINAL

- **Osteofitos:** formación de crecimientos óseos asociados con la osteoartritis
- **Hernia discal:** prolapso de un disco cartilaginoso entre vértebras
- **Tumor maligno:** cáncer
- Cicatrización e inflamación de los ligamentos espinales de apoyo
- **Absceso:** infección localizada
- **Espondilolistesis:** desplazamiento o acumulación anormal de 2 cuerpos vertebrales
- **Congénitas:** predisposición genética que hace que un conducto raquídeo no esté desarrollado completamente
- Enfermedades óseas sistémicas (como enfermedad ósea de Paget)

## SÍNTOMAS DE ESTENOSIS ESPINAL

- **Pseudoclaudicación:** dificultad para caminar
- **Parestesia:** sensaciones anormales en la piel, como adormecimiento y hormigueo
- Debilidad muscular
- Dolor localizado o con irradiación
- Pérdida del control de la vejiga o los intestinos

## PARA OBTENER MÁS INFORMACIÓN

- American Association of Neurological Surgeons (AANS) (Asociación Estadounidense de Cirujanos Neurólogos) [www.neurosurgery.org](http://www.neurosurgery.org)
- American Academy of Orthopaedic Surgeons (AAOS) (Academia Estadounidense de Cirujanos Ortopédicos) [www.aaos.org](http://www.aaos.org)
- North American Spine Society (NASS) (Sociedad Norteamericana sobre la Columna Vertebral) [www.spine.org](http://www.spine.org)

John L. Zeller, MD, PhD, Redactor  
 Cassio Lynn, MA, Ilustrador  
 Richard M. Glass, MD, Editor

## DIAGNÓSTICO Y TRATAMIENTO

La estenosis espinal puede diagnosticarse sobre la base de los antecedentes de síntomas, un examen físico y pruebas de diagnóstico por imágenes. Una vez que el diagnóstico esté confirmado, el tratamiento puede ser conservador (descanso, inyecciones de esteroides, medicamentos y ejercicio) o quirúrgico. Como los síntomas pueden causar debilitamiento, puede considerarse la cirugía como una opción de tratamiento. El principal objetivo de cualquier procedimiento quirúrgico es eliminar la presión de la columna vertebral o las raíces nerviosas. Esto significa que el conducto raquídeo debe agrandarse retirando el hueso y los ligamentos excedentes, y los tejidos anormales que estén comprimiendo las raíces nerviosas. Este tipo de procedimiento quirúrgico se denomina **laminectomía descompresiva** (eliminación de una parte del cuerpo vertebral y el tejido blando circundante). Si se tiene estenosis espinal e inestabilidad de la columna, el procedimiento quirúrgico debe incluir descompresión junto con **fusión espinal** (uso de instrumentación complementada con injerto óseo para mantener el apoyo estructural de la columna vertebral).

## INFÓRMESE

Para encontrar esta y otras Hojas para el Paciente de *JAMA* anteriores, vaya al enlace Patient Page (Hoja para el Paciente) del sitio web de *JAMA* en [www.jama.com](http://www.jama.com). Muchas están disponibles en inglés y español.  
 Fuentes: American Association of Neurological Surgeons, American Association of Orthopaedic Surgeons, North American Spine Association  
 Imágenes de tomografía computada: John L. Zeller, MD, PhD

La Hoja para el Paciente de *JAMA* es un servicio al público de *JAMA*. La información y las recomendaciones que aparecen en esta hoja son adecuadas en la mayoría de los casos, pero no reemplazan el diagnóstico médico. Para obtener información específica relacionada con su afección médica personal, *JAMA* le sugiere que consulte a su médico. Los médicos y otros profesionales de atención médica pueden fotocopiar esta hoja con fines no comerciales, para compartirla con los pacientes. Para comprar reimpressiones en grandes cantidades, llame al 203/259-8724.

